

ワーケーションプログラム

HP等のQR
コード



矢板の新しい”ととのう”ワーケーション

疲れた頭は、レンタサイクルで市内を颯爽と巡り、豊かな自然と楽しい施設でリフレッシュ。これが矢板の新しい”ととのう”ワーケーション。

<個人向けワーケーション>

休暇活用型：有給休暇中の旅行先で休暇の合間に半日又は数日働くこと。

テレワーク型：リゾート地やサテライトオフィスなどで連続して勤務すること。

<法人向けワーケーション>

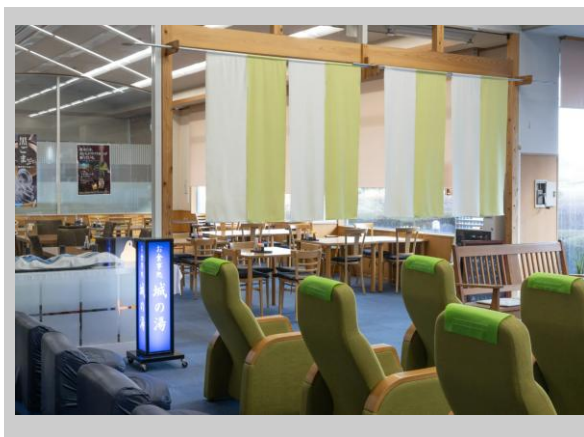
オフサイト会議・研修型：リゾート地や温泉地などで実施するミーティングや研修などのグループワーク



室内



電動バイク



食堂

▶プログラムのポイント

- ★快適かつ落ち着いた空間で仕事と余暇の両立、改装して間もない、綺麗な空間でストレスなくご滞在をいただけます。
- ★営業時間内は温泉に好きな時に何度でも入浴いただけます。
- ★電動バイクも利用することができ、体力に自信がない方でも楽しめます。
- ★長期滞在対応可能

▶モデルスケジュール

	1日目	2日目	3日目
9:00-	矢板市へ移動 市内観光・昼食	テレワーク	振り返り 意見交換
-			
12:00-	チェックイン後、 テレワーク	アクティビティ ・レンタサイクル ・市内施設周遊 ・BBQ ・温泉入浴 等	チェックアウト
-			
15:00-	温泉入浴 夕食（懇親会）	ご帰宅	
-			
18:00-			
-			

- ・業務時間 …… 各自の業務を各部屋または好きな場所でテレワークにて行う
- ・アクティビティ … レンタサイクルで自然を満喫して、幅広いジャンルのアクティビティを楽しむ※別途料金発生
(例：りんご狩り、ジム、いちご狩り・・・etc)

【オプション】 ※別途料金

- ①BBQ:城の湯前にある広々とした芝で、遠くの山の景色を見ながらBBQが楽しめる
- ②会議室:ワーケーションだからこそ見えてくる新しい発見を、みんなで話し合い、作り上げる
- ③史跡巡り:地元ガイドの案内をつけることも可能 (要予約)
- ④キャンプ場:もっとアウトドアを楽しみたい方は、気軽に楽しめるキャンプ場に宿泊

観光マップ



四方八方
絶景三昧
「八方ヶ原」



食べ遊び



矢板市文化スポーツ複合施設



▶セールスポイント

1. 自然豊かな立地で心と体を癒す温泉センター

★温泉センターは、川崎城跡の麓という自然豊かな立地にあり、心身ともにリラックスできる絶好のスポットです。

★源泉から湧き出る良質な湯を贅沢に使用しており、大浴場や露天風呂でその恵みを存分に感じていただけます。

★特に露天風呂では、季節ごとに変わる「しょうぶ湯」「りんご湯」「ゆず湯」など、自然に囲まれた開放感の中での入浴が楽しめます。

★効能も豊富で、筋肉や関節の痛み・こわばり、冷え性、胃腸機能の低下など、様々な症状に対応した温泉です。

2. 宿泊棟で温泉の余韻を楽しむ

★2024年4月からは新たに宿泊棟が加わり、温泉の余韻を楽しみながら、木の香りに包まれて心身の疲れを癒やすことができます。宿泊後も、自然の中でのひとときを心地よく過ごしていただけます。

3. 多目的に利用できる会場とアウトドア体験

★施設内には、ビジネスや団体、ファミリー向けのイベントや研修にも対応できる貸会場が完備。さらにBBQやキャンプ、レンタサイクルなど、アウトドアアクティビティも充実しており、どんなシーンでも楽しむことができます。

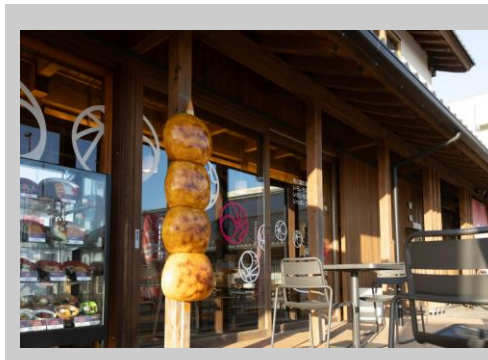
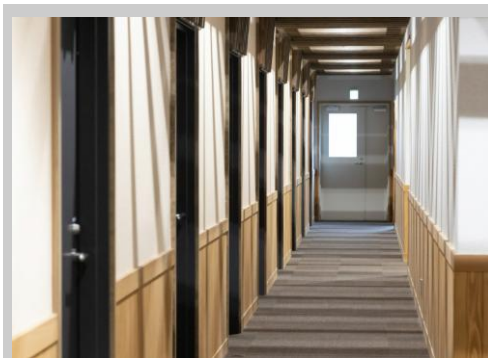
4. 多様なニーズに応える温泉施設

★ビジネス利用、団体での集まり、家族旅行など、多くの方にお楽しみいただける場所です。温泉と自然に癒されるひとときを、ぜひご堪能ください。

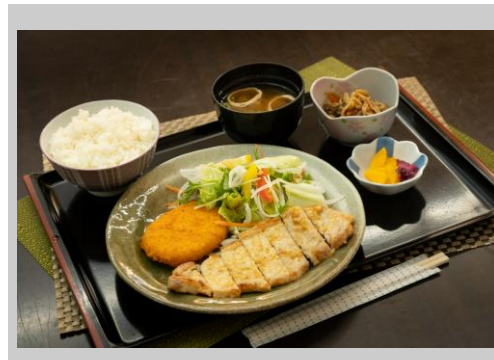
★施設内はWi-Fiが整備されており、部屋でもロビーでも仕事ができます。

★施設ではキャンプ、BBQ、レンタサイクルといったアウトドアを楽しむこともできます。

★会議室もあり、団体でのビジネス利用も可能です。



道の駅 やいた



施設内食堂メニュー

▶その他補足情報

- ・対応可能人員：50人まで
- ・設定除外日：第1・第3火曜
(祝祭日の場合は翌日)

▶交通アクセス

- 【お車ご利用の場合】
- ・東北道矢板北スマートICから
約7分
 - ・東北自動車道矢板ICから約7分
- 【鉄道ご利用の場合】
- ・JR矢板駅からタクシーで約5分