

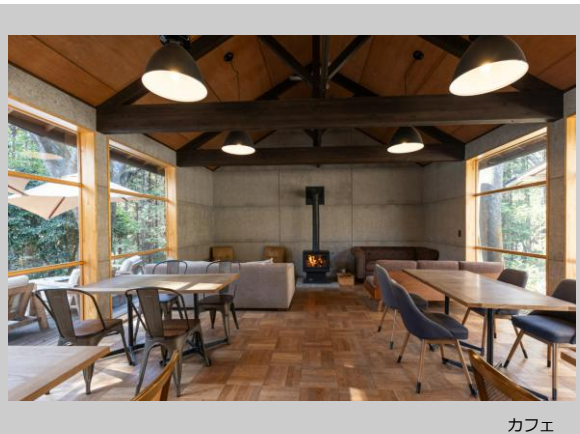
ワーケーションプログラム

HP等のQR
コード



自然に囲まれた里山で、 心と身体をリセットしながら創造的に働く

「日常を離れ、森の贅沢時間を。黒羽・湯津上で、自然と歴史の旅へ」
栃木県・那須の里山に佇む NASU SATOYAMA FIELD は、木々のざわめきと鳥のさえずりが心地よく響く複合アウトドアリゾート。
里山という自然と街のあいだに広がる“中間”の景観を活かし、訪れる人に“自然と共に過ごす贅沢な時間”を提供します。
今、この地でしかできない“古き良き風景”を、体験ください。



カフェ



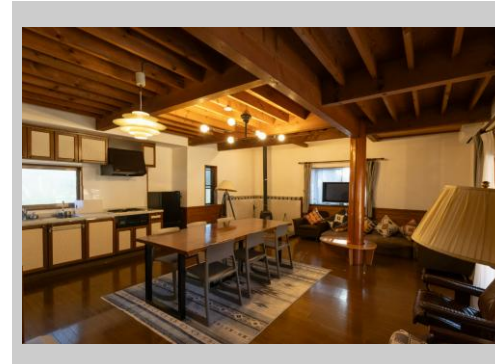
コテージ室内

▶プログラムのポイント

- ★美しい森林に囲まれた四季折々の風景を楽しみながら、日常の喧騒から解放され、心と体をリフレッシュできる理想的な空間です。
- ★大人数でご利用でき、グループ単位の利用にも最適です。
- ★モダンで快適なインテリアと広々としたリビングルーム、森を眺めながらくつろげるバーベキューデッキを完備。
- ★家族や友人と特別なひとときをお過ごしいただけます。

▶モデルスケジュール

	1日目	2日目
6:00-		朝の散歩 NASU SATOYAMA FIELD お部屋にて モーニングコーヒー 各自朝食
9:00-	近隣観光 湯津上エリアで 歴史散策	黒羽エリア ヘドライブ
12:00-	到着後 地産食材を使った カフェでランチ コテージ or キャンプサイ トにチェックイン 森林ウォークや 火起こし体験等	カフェにて WEB会議
15:00-	サウナ&温浴で リラックス	黒羽温泉・五峰の湯
18:00-	ロτζジで ワークタイム	解散 (東京方面へ約2時間半)
	焚火&BBQ 星空観賞	



カフェ



サウナ

- 湯津上エリアで歴史散策…国宝「那須国造碑」や、下侍塚古墳・上侍塚古墳を散策（古代ロマン体験）
地産食材を使ったランチ（大田原の蕎麦や郷土料理）
- サウナ&温浴でリラックス…サウナ棟や浴場で里山の空気を感じながら“ととのう”体験
- 焚火&BBQ& 星空観察…地産食材を使ったBBQディナー（BBQセットプランあり） 焚き火を囲みながら、夜の森と星空を楽しむナイトウォーク
- 朝時間…小鳥のさえずりの中でのモーニングコーヒー、軽い朝散歩でリフレッシュ
- 黒羽エリアヘドライブ…松尾芭蕉ゆかりの地「雲巖寺」「大雄寺」参拝、黒羽城址公園・芭蕉公園を散策し、芭蕉の俳句の世界に浸る（黒羽エリアまで約15分）
- 黒羽温泉・五峰の湯…最後に温泉でゆったり旅の疲れを癒す。温泉後、地元の直売所でお土産（那須野ヶ原牛、地元野菜、お菓子など）

▶ アクティビティプラン

藍染め体験 紺屋

200年以上続く栃木県認定伝統工芸品
藍染めの制作過程から完成までを学ぶことができます。

★ 藍染め体験

Tシャツ・手ぬぐい・バンダナ・大判生地などから選択可。

製作品はお持ち帰りいただけます。

体験時間：2時間～半日

※少人数の場合は、一部商品より選択が可能です。

★ オリジナルデザインアイテム製作

手ぬぐいのにのりを使って、自由にデザインを描きます。

完成までの工程に時間を要するため、後の工程は職人が行います。

後日、完成品を配送いたします。

体験時間：2時間～半日

※最少催行人数：2名

※どちらのプランも最低1か月前までの要予約。



味噌作り体験 阿部麴店

創業から100年以上、伝統製法を守りつくられる味噌
学びながら美味しいお土産づくりまで楽しめます。

★ みそ仕込み体験

伝統製法の味噌作りを一から体験。

つくったものと同じ種類の熟成味噌をお持ち帰りいただけます。

体験時間：1日

※2026年3月以降受け入れ可能、3か月以上前の要予約。

※店舗様の都合により対応不可日あり。

★ みそ玉作り

伝統製法味噌を使用したみそ玉作り体験。

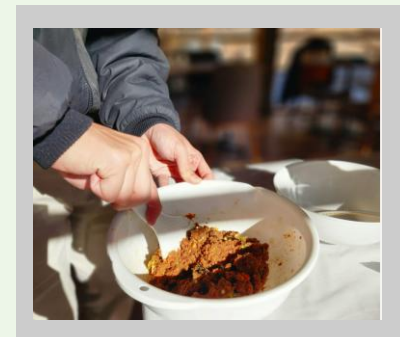
発酵について学びながら自分好みのみそ玉づくりができます。

店舗見学、作業見学も可能です。

完成品と店舗商品をお土産としてお持ち帰りいただけます。

体験時間：2時間程度

※店舗様の指定日のみの受付。



▶セールスポイント

栃木県・那須の里山に佇む NASU SATOYAMA FIELD は、木々のざわめきと鳥のさえずりが心地よく響く複合アウトドアリゾート。里山という自然と街のあいだに広がる“中間”の景観を活かし、訪れる人に“自然と共に過ごす贅沢な時間”を提供します。

ここでは、ガラス張りのカフェで薪火の香りを感じながら地産地消の料理を楽しみ、夜は焚き火の灯りのもとで語り、朝は静かな森に包まれて目覚める…そんな体験が待っています。

コテージ・キャンプ・サウナ・浴場・体験アクティビティなどを組み合わせ、誰もが自分のペースで自然を満喫できる滞在をデザインできます。

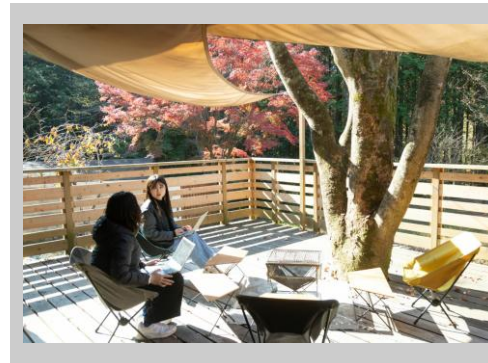
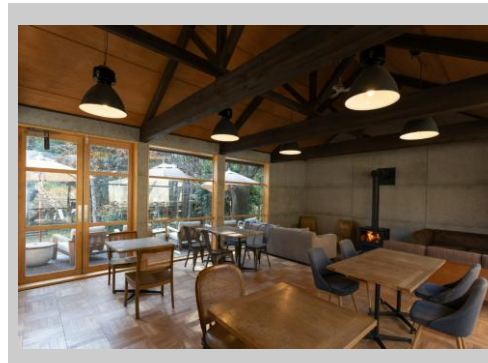
さらに、近隣の黒羽・湯津上エリアには松尾芭蕉ゆかりの文化遺構、古墳群、歴史散策ルート、温泉施設なども点在。滞在と観光を融合させ、“自然 × 歴史 × 癒やし”の旅が叶います。

○期間・形式

2泊3日～5泊6日で選べる柔軟プラン（平日中心）
企業単位の貸切利用 or 混成型ワーケーション
（個人・小規模チーム対象）

○主なコンテンツ

- 【AM】 那須の自然に囲まれたワークタイム
（Wi-Fi、電源完備の静かな環境）
- 【PM】 ローカル体験 or セルフケア活動
例：薪割り・火起こし、発酵食品づくり、里山ウォーク、
古墳探索、瞑想・ヨガ・焚き火セッション
野外チームビルディング
- 【夜】 地域の旬食材を使った里山BBQ、キャンプファイヤー



▶その他補足情報

・設定除外日：毎週水・木曜日

▶交通アクセス

【お車ご利用の場合】
・東北道矢板インターから30分