

ワーケーションプログラム

HP等のQR
コード



人と人がつながり、新たな可能性が広がる場所

「栃木JIMINIE倶楽部 自然の家みかも」は、栃木市と佐野市にまたがる「みかも山公園」の豊かな自然に囲まれた、宿泊研修施設です。

2024年にオープンしたばかりの新施設で、東京から約1時間という好立地にありながら、四季折々の自然に触れられる環境は、非日常感と利便性を両立しています。

「人と人がつながり、新たな可能性が広がる場所」である当施設は、“信頼と成長を育む拠点”として、他にはない価値を提供する施設です。



フリースペース



バーベキュー施設



浴室

▶プログラムのポイント【期待できる効果】

★信頼関係の深化

協働型アクティビティや対話を通じて、互いを理解し合う機会が増え、チームの基盤となる信頼が強化されます。

★協働意識の醸成

役割分担や共同作業を体験することで、仲間の強みや個性を尊重しながら成果を出す“チーム力”が養われます。

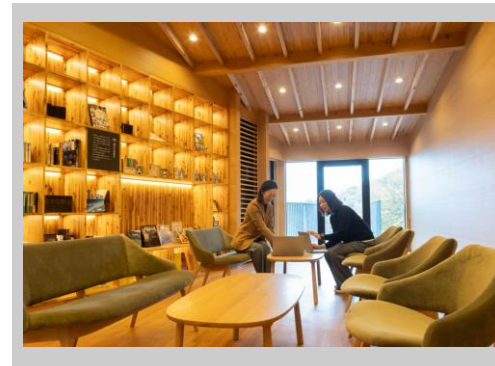
★組織の成長と定着効果

参加者が職場に持ち帰る学びは、業務改善や人材定着に直結し、企業の持続的成長を支える基盤となります。



▶モデルスケジュール

	1日目	2日目
9:00-		研修室ワーク/ チームMTG
-		振り返りセッション まとめ
12:00-	現地集合 オリエンテーション	
-	体育館チーム ビルディング セッション	解散 近隣散策など
15:00-	入浴・休憩	
-	夕食/オプションBBQ	
18:00-	オプション ファイヤーセッション	
-		



体育館



チームビルディング



キャンプファイヤー

- 体育館チームビルディングセッション…ファシリテーター進行による協働型アクティビティ 題解決や協力ゲームを通して信頼関係をはぐくみます。
- BBQ (オプション) …地元食材を使用した完全な手ぶらでのBBQがお楽しみいただけます。(定員60名)
- ファイヤーセッション (オプション) …キャンプファイヤー：炎を囲む非日常の空間で本音で語り合う時間を提供します。
未来への共有や信頼関係の深化を促す特別な体験です。
- 振り返りセッション…チームビルディングでの学びを共有し、業務への活かし方を整理します。
- その他体験
 - ・ネイチャービンゴ：カードに描かれた自然物を探し観察、自然に親しむ体験
 - ・みかも山ハイキング：コースにより所要時間選択可能 自然に親しむ体験
 - ・写真オリエンテーリング：みかも山で自然を楽しみながら、グループで風景探しを楽しむ体験活動（上記の自然体験よりも難易度が高く設定されております）

▶セールスポイント

施設内に完備された体育館や研修室を活用し、チームビルディングプログラムを進行することも可能です。

各自が集中して業務を進められる研修室でのリモートワークのみならず、ファシリテーターの進行による協働型アクティビティを体育館や自然環境の中で実施します。役職や部署の垣根を越え、仲間と一緒に課題に挑戦し、支え合い、達成感を共有することで、職場内では得られにくい信頼関係を育むことができます。また、キャンプファイヤーなどを活用し、非日常の場で本音を語り合うことで、チームの絆を一段深めることが可能です。

「人と人がつながり、新たな可能性が広がる場所」栃木JIMINIE倶楽部 自然の家みかもでは参加者は活動を通じてグループの信頼関係を再発見し、自身の“器”を育てる体験を得られます。

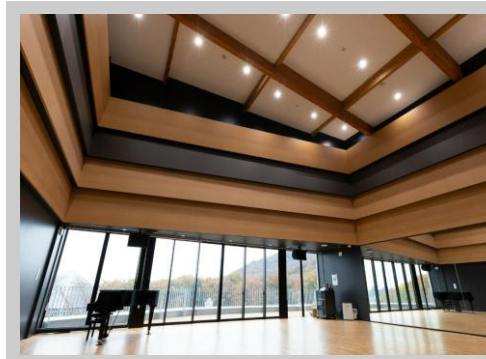
普段の業務環境では見えにくい仲間の強みや個性をアクティビティの中で自然に引き出せるため、プログラム終了後も組織内での協力体制がスムーズになり、チームの生産性向上や離職防止といった実効性ある成果につながります。

クラフト体験や自然活動の組み合わせも可能であり、単なる「働く場の移動」ではなく、学びと成長を伴う滞在を提供できます。

教育旅行や研修合宿のノウハウを持つ「自然の家みかも」ならではの体制により、安心感のある運営と確かなプログラム品質が担保されています。

本ワーケーションを通じて、参加者は「働く」と「育つ」を同時に体験し、職場に戻った後も続く信頼関係と協働意識を持ち帰ります。

みかもの自然、体育館という場、そしてファシリテーターの専門性が融合することで、チームは新しいステージへと進化していきます。



防音室



研修室



▶その他補足情報

- ・対応可能人員：15名～
※要相談
- ・設定除外日：なし

▶交通アクセス

- 【お車ご利用の場合】
- ・東北自動車道佐野・藤岡インターから小山方面約5分、
- 【鉄道ご利用の場合】
- ・JR岩舟駅からタクシーで約10分