



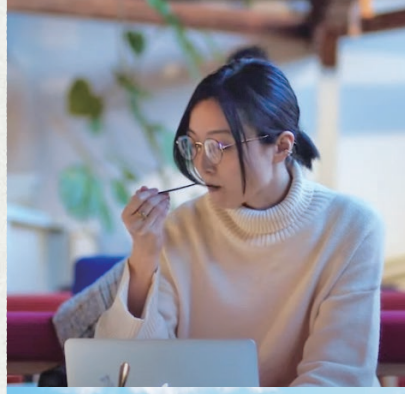
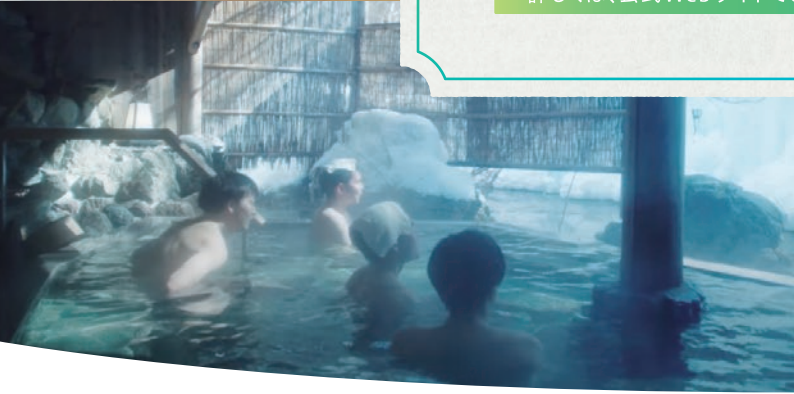
TOCHIGI  
Smart  
Workation

Diversity, Useful &  
Sustainability

# 栃木 スマート ワーケーション

四季折々の魅力ある自然や歴史、文化、  
豊富な宿泊施設やアクティビティを揃え、  
持続可能な働き方・休み方を推進しています。

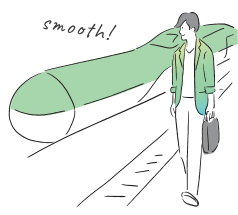
詳しくは、公式Webサイトでご確認ください。



働き方・休み方の新しいスタイル、ワーケーション

## 栃木ならもっと手軽に、もっと賢く、もっと効率よく

Smart 01 東京から宇都宮まで約50分\*の  
アクセスで、手軽に利用できる。



都心から宇都宮まで東北新幹線を利用して、乗り換え  
なしでアクセスできるから、移動もラクラク。

※JR東京駅から宇都宮駅まで、東北新幹線利用時の所要時間

Smart 02 豊富な施設・プランから、  
ニーズに合わせて賢く選べる。



企業や従業員に合わせて、多種多様な栃木の宿泊施設  
とアクティビティをベースにしたワーケーションプラン  
を選ぶことができます。

Smart 03 ワーケーションを、  
もっと効率的で便利に。



公式webサイトではワーケーション対応施設情報は  
もちろん、制度導入にあたっての服務規定策定のポイ  
ントまで、必要な情報がスマートに探せます。





# 栃木スマートワーケーションなら、 充実のワーケーション対応施設で 多彩なワークスタイルを実現します



## style 01 会社のメンバーと一緒に短期利用

## style 02 家族と一緒に長期利用

1日目(水)

8:00 ● 東京出発

10:00 ○ 鬼怒川温泉に到着

日中 ○ 新規プロジェクトのチームミーティング

夜 ○ 温泉に浸かってリフレッシュ

2日目(木)

午前 ○ キャニオニング等の体験を通じてチームの絆を再確認

午後 ○ 新たな発見のもと個人でワーク

3日目(金)

午前 ○ 各自の意見を発表しアイデアを集約

午後 ○ 普段と違う環境でそれぞれの時間を

15:30 ○ 鬼怒川温泉出発

17:30 ● 東京着






1日目(金)

8:00 ● 東京出発

10:30 ○ 那須塩原市・板室温泉へ到着

日中 ○ お父さんは旅館で仕事/家族はSUPやカヌー等の自然体験へ

夜 ○ 旅館にて家族で夕食

2日目(土)

日中 ○ 家族でネイチャーツアーに参加自然の様々な魅力を堪能

夜 ○ 那須高原エリアのホテルでディナー

3日目(日)

日中 ○ 家族で那須高原周辺観光

4日目(月)

日中 ○ お父さんはホテルで仕事/家族は那須高原周辺観光

16:00 ○ 那須高原出発

18:30 ● 東京着







※写真はイメージです。

### 宿泊施設の一例


### コワーキングスペースの一例

鬼怒川パークホテルズ 日光エリア



駅から徒歩約5分と好立地。温泉は自家源泉で宿泊施設は目的などに合わせてご用意。

板室温泉 大黒屋 那須エリア



保養とアートの宿。板室の自然とアートが調和する空間で心身共にリフレッシュ。

mekke 日光郷土センター 日光エリア



東武日光駅と日光東照宮の中間に位置し、観光・仕事に便利。電動モビリティレンタルなど。

日光金谷ホテル 日光エリア



日本最古のリゾートホテルで快適に執務ができるワーキングスペースをご用意。

Haga Farm & Glamping 県東エリア



サラブレッドの調教風景を望める絶好のロケーション。アクティビティや豪華BBQも。

MUSASHI imaizumi BASE 県央エリア



MUSASHI BASE全拠点のフリースペースが月額で使い放題。新しい働き方を支援。

※内容は予告なく変更することがあります

栃木県内の多様な施設・豊富なアクティビティは  
**公式Webサイトで  
ご紹介しています**

栃木スマートワーケーション公式Webサイト

栃木 ワーケーション



<https://www.tochigi-workation.jp>